

U W A G I

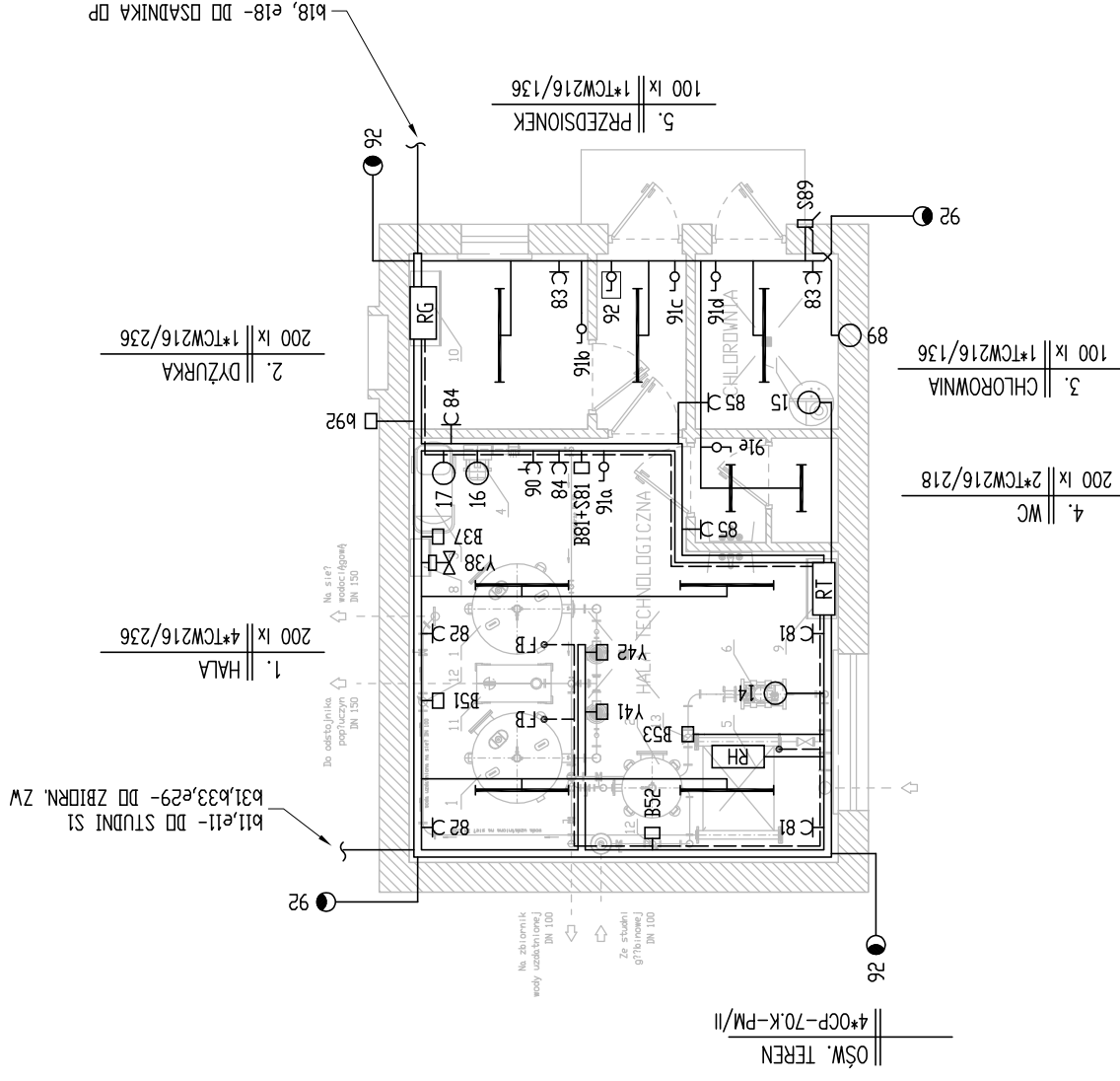
1. STOSOWAC OSPRZET BRYZGOSZCZELNY "ELDA" SZCZECINEK, PRZEWODY UKLADAC NA TYNKU I NA KORYTKACH KABLOWYCH
2. ROZDZIELNICE "RG" MODERNIZOWAĆ WG ZAŁĄCZONYCH SCHEMATÓW, ROZDZIELNICĘ "RT" MONTOWAĆ I PODŁĄCZAĆ WG D.T.R. PRODUCENTA
3. GNIAZDA WTYCZKOWE I ŁACZNIKI MONTOWAĆ 0,7-1,3m NAD POSADZKA, GNIAZDO 85 WC - 2,0m NAD POSADZKA,
4. NA POSADZKACH PRZED ROZDZIELNICAMI emn UŁOZYĆ CHODNIKI GUMOWE DIELEKTRYCZNE GRUBOŚCI 4mm, SZEROKOŚCI 0,8m,
5. OPRAWY WEWNĘTRZNE MOCOWAĆ DO SUFITÓW,
6. OPRAWY ZEWNĘTRZNE MOCOWAĆ DO ŚCIAN NA WYSIĘGNIKACH (RURA STALOCYNKØ50/L=2m + WSPORNIKI Z KSZTAŁTOWNIKÓW 2*U13);
7. WYSOKOŚĆ ZAWIESZENIA 4,5m NAD TERENEM,
7. DODATKOWA OCHRONA OD PORAZEN - SAMOCZYNNY ODŁĄCZANIE ZASILANIA, UKŁAD "TN-C-S".
8. ZDEMONTOWAĆ CZĘŚĆ ODBIORCZĄ ISTNIEJĄCEJ ROZDZIELNICY emn; CZĘŚĆ POMIAROWĄ - POZOSTAWIĆ DO DALSZEJ EKSPLOATACJI.

oznaczenia :

- CIĄGI INST. ELEKTR. NA DRABINKACH/KORYTKACH
- FB- PRZEWODY WYRÓWNAWCZE I UZIEMIĄCZĄCE
- B81 - TERMOSTAT 230V/6A/5-30°C; IP55 L-No-91684
- B92 - FOTOKOMARKA WYL. ZMIERZCHO-CZASOWEGO 230V; I0A
- S89 - ROZŁĄCZNIK FR303-20A W OBUJĘCIU RNN-I*4-IP55
- Ł - GNIAZDO WTYCZ. 3L+N+PE; 230/400V ac; I6A; IP44
- Ł - GNIAZDO PODWÓJNE WTYCZ. L+N+PE; 230V ac; I0A; IP44
- o - ŁACZNIK 1-BIEGUNOWY 230V ac; I0A; IP44
- o - ŁACZNIK 1-BIEGUNOWY Z KLUCZEM 230V ac; I0A; IP55 L-No-91621
- DCP-70K-PM/II- OPRAWA ZEWNĘTRZNA PARKOWA 230V ac (KULA-DPAL.)
- Z LAMPĄ SODOWA 70W + RURA FeZnØ50/2m + 2* U13/1,5m
- TCW216/236(218)- OPRAWY WNETRZOWE 230V ac; IP-55
- ZE ŚWIEŁŁOWKAMI TLD36W/827 (1* TLD18W/827)
- *RG* - ROZDZIELNICA emn GŁÓWNA MODERNIZOWANA
- *RH* - ISTN. ROZDZIELNICA ZESTAWU POMP 2 ST.

oznaczenia urządzeń dostawy technologicznej :

- B51,52,53- WODMIERZE Z NADAJNIKIEM IMPULSÓW
- B37- CZUJNIK CIŚNIENIA SPĘŻ. POWIETRZA
- Y41,42- ZESPÓŁY PRZEPUSTNIC FILTRÓW
- Y38- ELEKTROZAWÓR SPĘŻ. POWIETRZA
- 15- DOZOWNIK PODCHŁODYNY; 16- DMUCHAWA;
- 17- SPRĘŻARKA 14- POMPA PŁUCZNA
- 89- WENTYLATOR KANAŁOWY
- *RT*- ROZDZIELNICA emn TECHNOLOGICZNA



131	Modemierz KM 100 MKD
12	Modemierz KM 80 MKD
11	Zbiornik kontrolno-pomiarowy
10	Rozdzielnia g17ms
9	Rozdzielnia technologiczna
8	Rozdzielnia przemysłowa
7	Zestaw chlorowania
6	Zestaw pompy płucznej 1P80-21D/2/4, 0 MW
5	Zestaw ogrzewania 1P100-21D/2/4, 0 MW
4	Zestaw wentylacji 1P100-21D/2/4, 0 MW
3	Zestaw sprężarki 1P100-21D/2/4, 0 MW
2	Zestaw agregat AIC 800
1	Zestaw filtracyjny FIC/102/5105

PRZEBUDOWA STACJI WODOCIĄGOWEJ W PAWŁOWIE				
FUNKCJA/NAZWISKO	UPR. NR	DATA	PDDPIS	RYS. NR:
PROJ. INST. ELEKTR. mgr inż. G. ZLOT	1341/Lb/91	04/2008	<i>[Signature]</i>	2
SPRAWDZIŁ: mgr inż. R. WIERDAK	2029/Lb/92	04/2008	<i>[Signature]</i>	SKALA: 1 : 100
PLAN INSTALACJI ELEKTRYCZNYCH BUDYNKU				