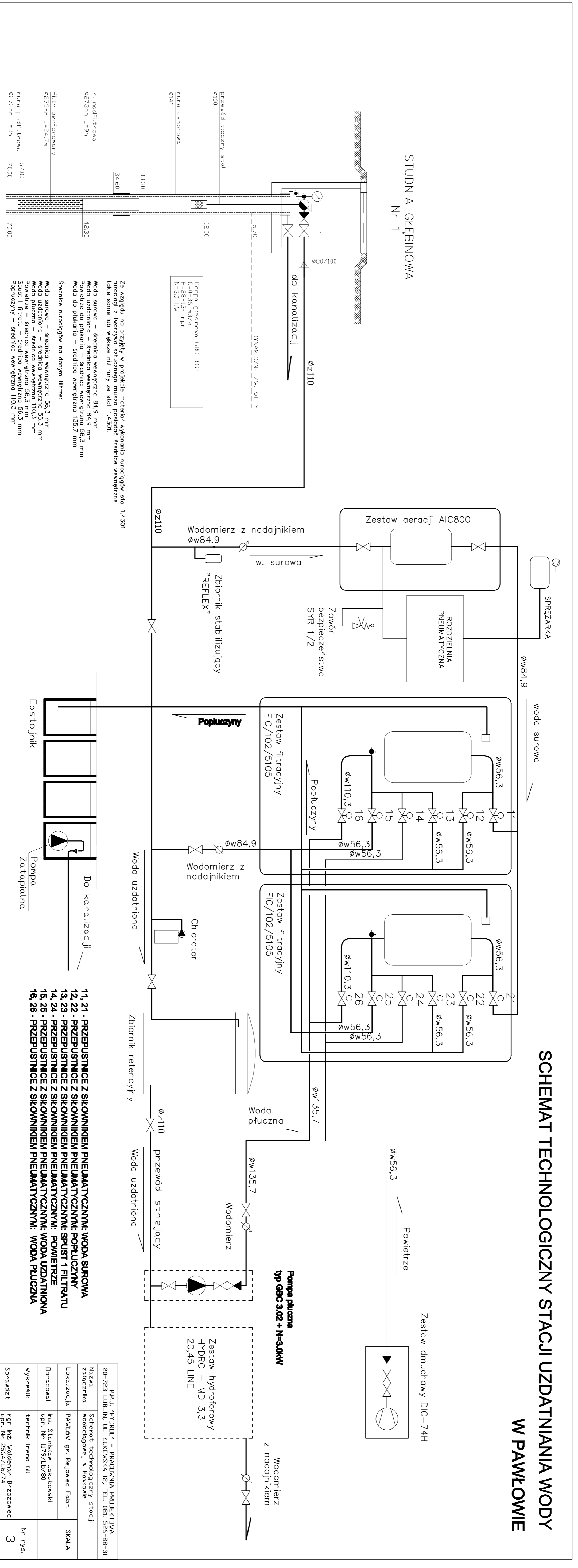


SCHEMAT TECHNOLOGICZNY STACJI UZDATNIANIA WODY W PAWŁOWIE



Zę względu na przyjęty w projekcie materiał wykonania rurociągów stal 1.4301 rurociągi z tworzywa sztucznego muszą posiadać średnice wewnętrzne takie same lub większe niż rury ze stali 1.4301.

- Woda surowa – średnica wewnętrzna 84,9 mm
- Woda uzdatniona – średnica wewnętrzna 84,9 mm
- Woda do uzdatnienia – średnica wewnętrzna 56,3 mm
- Woda do płuczki – średnica wewnętrzna 110,3 mm
- Woda do płuczki – średnica wewnętrzna 135,7 mm
- Średnice rurociągów na danym filtrze:
- Woda surowa – średnica wewnętrzna 56,3 mm
- Woda uzdatniona – średnica wewnętrzna 56,3 mm
- Woda do płuczki – średnica wewnętrzna 110,3 mm
- Woda do płuczki – średnica wewnętrzna 135,7 mm
- Spółki filtru – średnica wewnętrzna 56,3 mm
- Popłuczny – średnica wewnętrzna 110,3 mm

- 11, 21 - PRZEPUSZTINICE Z SIŁOWNIKIEM PNEUMATYCZNYM: WODA SUROWA
- 12, 22 - PRZEPUSZTINICE Z SIŁOWNIKIEM PNEUMATYCZNYM: POPŁUCZNY
- 13, 23 - PRZEPUSZTINICE Z SIŁOWNIKIEM PNEUMATYCZNYM: SPUSZT 1 FILTRATU
- 14, 24 - PRZEPUSZTINICE Z SIŁOWNIKIEM PNEUMATYCZNYM: POWIETRZE
- 15, 25 - PRZEPUSZTINICE Z SIŁOWNIKIEM PNEUMATYCZNYM: WODA UZDATNIONA
- 16, 26 - PRZEPUSZTINICE Z SIŁOWNIKIEM PNEUMATYCZNYM: WODA PŁUCZNA

P.P.U. "HYDRO" - PRACOWNIA PROJEKTOWA 20-723 LUBLIN, UL. LUKIWSKA 12, TEL. 081 526-88-31		SKALA
Nazwa zadania	Schemat technologiczny stacji wodociągowej w Pawłowie	
Lokalizacja	PAWŁÓW gm. Rejowiec Fabr.	Sprawdził
Dpracował	inż. Stanisław Jakubowski upr. Nr 1179/LB/80	
Wykreślił	technik Irene Gil	Nr rys.
Sprawił	mgr inż. Waldemar Brzozowicz upr. Nr 2564/LB/74	3